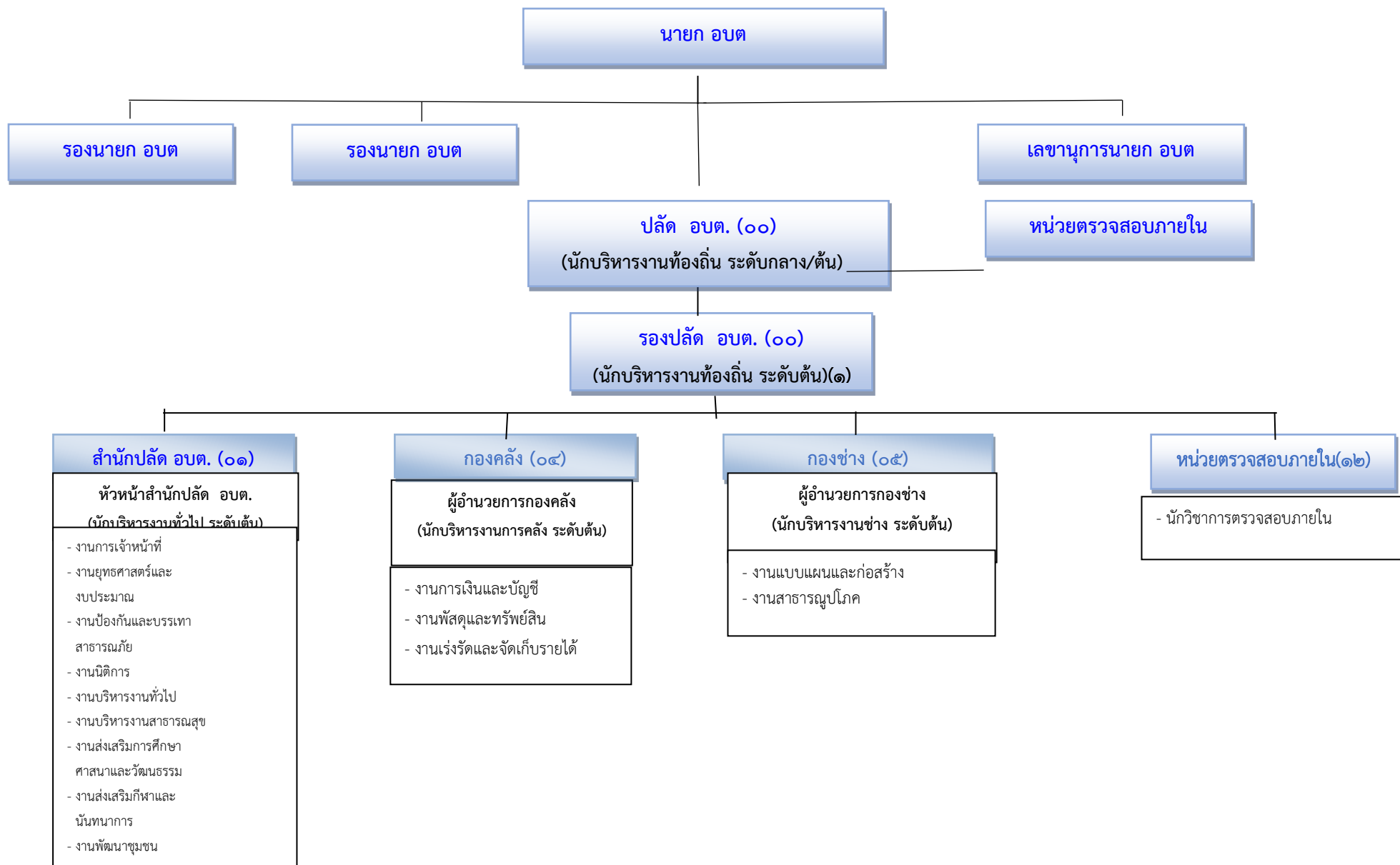


๑๐. แผนภูมิโครงสร้างการแบ่งส่วนราชการ

โครงสร้างส่วนราชการองค์การบริหารส่วนตำบลหนองเรือ ประเภทสามัญ



โครงสร้างของสำนักปลัดองค์การบริหารส่วนตำบลหนองเรือ (๐๑)

หัวหน้าสำนักปลัด
(อำนาจการท้องถิ่น)

งานการเจ้าหน้าที่

- นักทรัพยากรบุคคล ชก.(๑)

งานยุทธศาสตร์และงบประมาณ

- นักวิเคราะห์นโยบายและแผนปฏิบัติการ ชก.(๑)

งานป้องกันและบรรเทาสาธารณภัย

- นักป้องกันและบรรเทาสาธารณภัยปฏิบัติการ ชก.(๑)

งานนิติกร

- นิติกร ปก.(๑)

งานบริหารงานทั่วไป

- นักจัดการงานทั่วไป ชก. (๑) - คนครัว (๑) -คนสวน (๑)
- เจ้าพนักงานธุรการ ชง. (๑) - พนักงานขับรถยนต์ (๑)
- ผู้ช่วยนักวิชาการประชาสัมพันธ์ - ภารโรง (๑) -ยาม (๑)

งานสาธารณสุขและสิ่งแวดล้อม

- นักวิชาการสาธารณสุข ปก.(๑)
- ผู้ช่วยเจ้าพนักงานสาธารณสุข (๑)

งานการศึกษา ศาสนาและวัฒนธรรม

- นักวิชาการศึกษา ชก. (๑)
- นักวิชาการศึกษา (๑) (ลูกจ้างประจำ)
- เจ้าพนักงานธุรการ ชง. (๑)

งานสวัสดิการสังคม/งานพัฒนาชุมชน

- นักพัฒนาชุมชน ชก.(๑)
- งานส่งเสริมและพัฒนาอาชีพ
- เจ้าพนักงานพัฒนาชุมชน ปง.(๑)
- ผู้ช่วยเจ้าพนักงานพัฒนาชุมชน (๑)
- ผู้ช่วยเจ้าพนักงานธุรการ (๑)

งานส่งเสริมการเกษตร

- นักวิชาการเกษตร ปก.(๑)
- นักวิชาการสวนสาธารณะ ปก.(๑)

ศพด.องค์การบริหารส่วนตำบลหนองเรือ

- ผู้อำนวยการศูนย์พัฒนาเด็กเล็ก
- ครู (๒)
- ครูวิทยฐานะชำนาญการ (๔)
- ผู้ดูแลเด็ก (ทักษะ) (๓) (เงินอุดหนุน) (ภารกิจ)

ประเภท	อำนาจการท้องถิ่น			วิชาการ			ทั่วไป		ครู		ผดต.	ลูกจ้างประจำ	พนักงานจ้างตามภารกิจ	พนักงานจ้างทั่วไป	รวม
	สูง	กลาง	ต้น	ชช.	ชพ.	ปก./ชก.	อส.	ปง./ชง.	วท.ชก.	ครู					
อัตราทั้งหมด	๐	๐	๑	๐	๐	๑๐	๐	๒	๕	๐	๕	๑	๓	๕	๓๒
มีคนครอง	๐	๐	๑	๐	๐	๑๐	๐	๒	๕	๐	๕	๑	๓	๕	๓๒
อัตรารว่าง	๐	๐	๐	๐	๐	๓	๐	๑	๐	๐	๐	๐	๐	๐	๔

โครงสร้างของกองคลังองค์การบริหารส่วนตำบลหนองเรือ (๐๒)

ผู้อำนวยการกองคลัง

(นักบริหารงานการคลังระดับต้น) (๑)

งานการเงินและบัญชี

- นักวิชาการเงินและบัญชี ปก./ชก.
- เจ้าพนักงานการเงินและบัญชี ปง./ชง. (ว่าง)
- นักวิชาการพัสดุ

งานพัสดุและทรัพย์สิน

- เจ้าพนักงานพัสดุ ปง. (๑)

งานเร่งรัดและจัดเก็บรายได้

- เจ้าพนักงานจัดเก็บรายได้ ชง. (๑)
- ผู้ช่วยเจ้าพนักงานจัดเก็บรายได้ (๑)
- ผู้ช่วยเจ้าพนักงานการเงินและบัญชี (๑)

ประเภท	อำนวยการท้องถิ่น			วิชาการ			ทั่วไป		ลูกจ้างประจำ	พนักงานจ้างตามภารกิจ	พนักงานจ้างทั่วไป	รวม
	สูง	กลาง	ต้น	ชช.	ชพ.	ปก./ชก.	อส.	ปง./ชง.				
อัตราทั้งหมด	๐	๐	๑	๐	๐	๑	๐	๓	๐	๑	๐	๕
มีนครอง	๐	๐	๐	๐	๐	๑	๐	๒	๐	๑	๐	๓
อัตรารว่าง	๐	๐	๑	๐	๐	๑	๐	๑	๐	๑	๐	๒

โครงสร้างของกองช่าง องค์การบริหารส่วนตำบลหนองเรือ (๐๓)

ผู้อำนวยการกองช่าง

(นักบริหารงานช่าง ระดับต้น) (๑)

งานแบบแผนและก่อสร้าง

- นักจัดการงานช่าง (ปก/ชง)
- นายช่างโยธา ปง. (๑)
- ผู้ช่วยนายช่างโยธา (ว่าง)

งานสาธารณูปโภค

- นายช่างไฟฟ้า ปง. (๑)

ประเภท	อำนาจการท้องถิ่น			วิชาการ			ทั่วไป		ลูกจ้างประจำ	พนักงานจ้างตามภารกิจ	พนักงานจ้างทั่วไป	รวม
	สูง	กลาง	ต้น	ชช.	ชพ.	ปก./ชก.	อส.	ปง./ชง.				
อัตราทั้งหมด	๐	๐	๑	๐	๐	๑	๐	๒	๐	๑	๐	๕
มีนครอง	๐	๐	๐	๐	๐	๐	๐	๒	๐	๐	๐	๒
อัตรารว่าง	๐	๐	๑	๐	๐	๑	๐	๐	๐	๑	๐	๒

