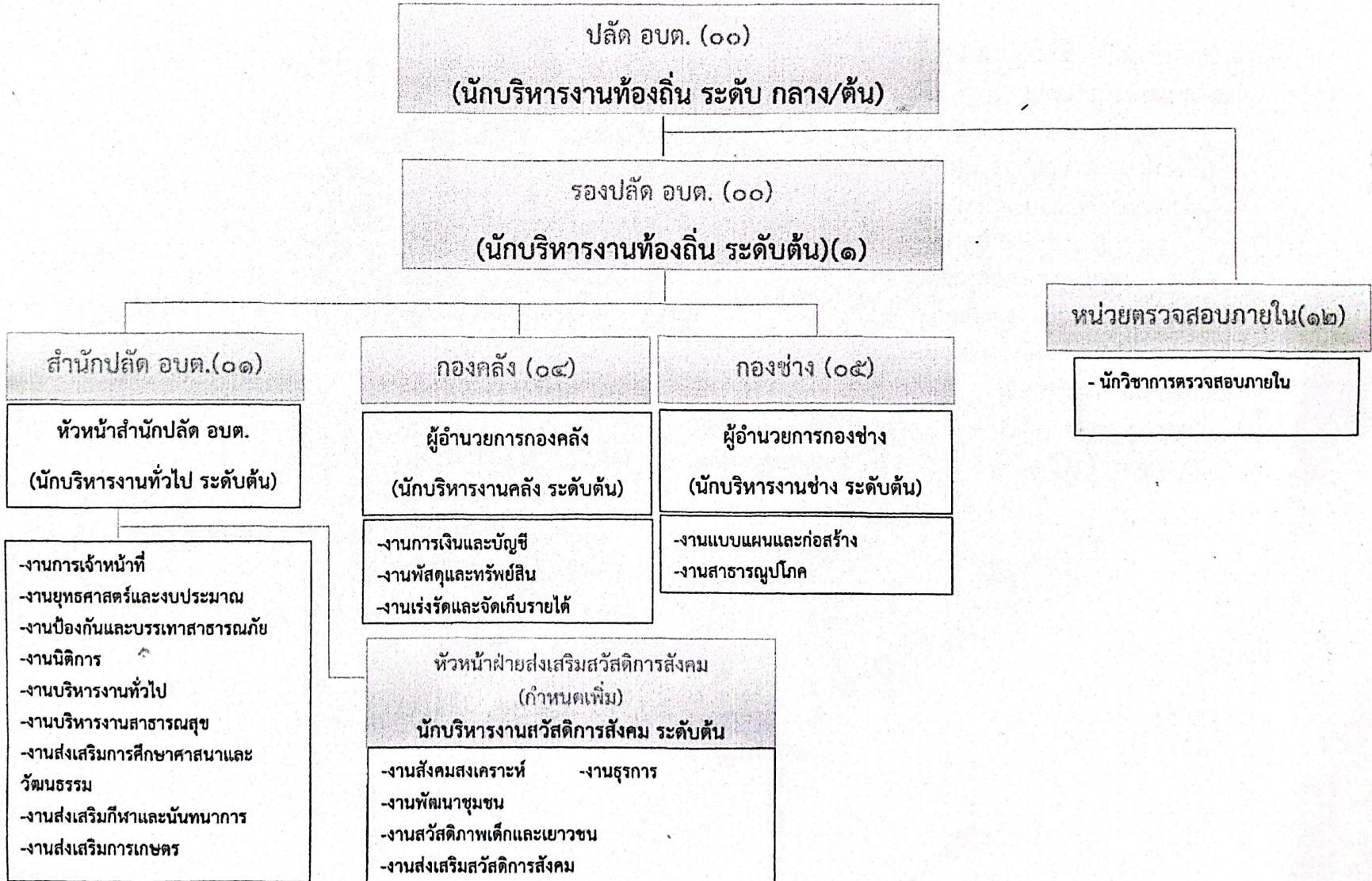


# ๑๐. แผนภูมิโครงสร้างการแบ่งส่วนราชการ

## โครงสร้างส่วนราชการองค์การบริหารส่วนตำบลหนองเรือ ประเภทสามัญ



## โครงสร้างของสำนักปลัดองค์การบริหารส่วนตำบลหนองเรือ (๐๑)

หัวหน้าสำนักปลัด  
(นักบริหารงานทั่วไป)(๑)

### งานการเจ้าหน้าที่

- นักทรัพยากรบุคคล ชก.(๑)

### งานนิติการ

- นิติกร ปก./ชก.

### งานการศึกษา ศาสนาและวัฒนธรรม

- นักวิชาการศึกษา ชก. (๑)
- นักวิชาการศึกษา (๑) (ลูกจ้างประจำ)

### งานยุทธศาสตร์และงบประมาณ

- นักวิเคราะห์นโยบายและแผน ชก.(๑)

### งานบริหารงานทั่วไป

- นักจัดการงานทั่วไป ชก. (๑)
- เจ้าพนักงานธุรการ ชก. (๑)
- ภารโรง (๑) - ยาม (๑)
- คนครัว (๑) - คนสวน (๑)
- พนักงานขับรถยนต์ (๑)

### งานส่งเสริมการเกษตร

- นักวิชาการเกษตร ปก./ชก.
- เจ้าพนักงานการเกษตร(๑)

### หัวหน้าฝ่ายส่งเสริมสวัสดิการสังคม (กำหนดเพิ่ม)

(นักบริหารงานสวัสดิการสังคม ระดับต้น)

- นักพัฒนาชุมชน ชก.(๑)
- เจ้าพนักงานพัฒนาชุมชน ปง.(๑)
- ผู้ช่วยเจ้าพนักงานพัฒนาชุมชน (๑)
- ผู้ช่วยเจ้าพนักงานธุรการ (๑)

### งานป้องกันและบรรเทาสาธารณภัย

- นักป้องกันและบรรเทาสาธารณภัยปฏิบัติการ ชก.(๑)
- เจ้าพนักงานป้องกันฯ(๑)

### งานสาธารณสุขและสิ่งแวดล้อม

- นักวิชาการสาธารณสุข ปก.(๑)
- ผู้ช่วยเจ้าพนักงานสาธารณสุข (๑)

ศพด.องค์การบริหารส่วนตำบลหนองเรือ

- ผู้อำนวยการศูนย์พัฒนาเด็กเล็ก คับ (ว่าง)
- ครูวิทยฐานะชำนาญการ (๔)
- ครูผู้ช่วย(๑)
- ผู้ดูแลเด็ก (ทักษะ)(๒) -ผู้ดูแลเด็ก (ทักษะ) (ว่าง ๓) (เงินอุดหนุนฯ) (ภารกิจ)

ประเภท	ผู้อำนวยการองคมนตรี			วิชาการ			ทั่วไป		ผู้อำนวยการศูนย์ฯ	ครู		ผลก.	ถูกจ้างประจำ	พนักงานจ้างตามภารกิจ	พนักงานจ้างทั่วไป	รวม
	สูง	กลาง	คับ	ชช.	ชพ.	ปก./ชก.	อส.	ปง./ชง.	คับ	วท.ชก.	ครูผู้ช่วย					
อัตราทั้งหมด	๐	๐	๑	๐	๐	๕	๐	๕	๑	๕	๑	๕	๑	๓	๕	๓๔
มีนครอง	๐	๐	๑	๐	๐	๗	๐	๕	๐	๕	๐	๒	๑	๓	๕	๒๖
อัตราว่าง	๐	๐	๐	๐	๐	๒	๐	๐	๑	๐	๑	๓	๐	๐	๑	๘

## โครงสร้างของกองคลังองค์การบริหารส่วนตำบลหนองเรือ (๐๒)

**ผู้อำนวยการกองคลัง**  
(นักบริหารงานการคลังระดับต้น) (ว่าง)

**งานการเงินและบัญชี**

- นักวิชาการเงินและบัญชี ปก./ชก.
- เจ้าพนักงานการเงินและบัญชี ปง./ชง.      -ผู้ช่วยเจ้าพนักงานการเงินและบัญชี (ว่าง)

**งานพัสดุและทรัพย์สิน**

- นักวิชาการพัสดุ ปก./ชก.
- เจ้าพนักงานพัสดุ ปง./ชง.

**งานเร่งรัดและจัดเก็บรายได้**

- เจ้าพนักงานจัดเก็บรายได้ ชง. (๑)
- ผู้ช่วยเจ้าพนักงานจัดเก็บรายได้ (๑)

ประเภท ระดับ	ผู้อำนวยการท้องถิ่น			วิชาการ				ทั่วไป		ลูกจ้าง ประจำ	พนักงานจ้าง ตามภารกิจ	พนักงานจ้าง ทั่วไป	รวม
	สูง	กลาง	ต้น	ชช.	ชพ.	ปก./ชก.	อส.	ปง./ชง.					
อัตราทั้งหมด	๐	๐	๑	๐	๐	๒	๐	๓	๐	๒	๐	๘	
มีนครอง	๐	๐	๐	๐	๐	๐	๐	๑	๐	๑	๐	๒	
อัตราว่าง	๐	๐	๑	๐	๐	๒	๐	๒	๐	๑	๐	๖	

## โครงสร้างของกองช่างองค์การบริหารส่วนตำบลหนองเรือ (๐๓)

ผู้อำนวยการกองช่าง  
(นักบริหารงานช่าง ระดับต้น) (๑)

### งานแบบแผนและก่อสร้าง

- วิศวกรโยธา ปก./ชก. - นายช่างเขียนแบบ ปง./ชง.
- นายช่างโยธา ปง. (๑)
- ผู้ช่วยนายช่างโยธา (ว่าง)

### งานสาธารณูปโภค

- นายช่างไฟฟ้า ปง./ชง.
- ผู้ช่วยนายช่างไฟฟ้า(ว่าง)
- ผู้ช่วยเจ้าพนักงานธุรการ(ว่าง)

ประเภท ระดับ	อำนาจการท้องถิ่น			วิชาการ			ทั่วไป		ลูกจ้างประจำ	พนักงานจ้าง ตามภารกิจ	พนักงานจ้างทั่วไป	รวม
	สูง	กลาง	ต้น	ชช.	ชพ.	ปก./ชก.	อส.	ปง./ชง.				
อัตราทั้งหมด	๐	๐	๑	๐	๐	๑	๐	๓	๐	๓	๐	๓
มีนครอง	๐	๐	๑	๐	๐	๐	๐	๑	๐	๐	๐	๑
อัตราว่าง	๐	๐	๐	๐	๐	๑	๐	๒	๐	๓	๐	๕

โครงสร้างหน่วยตรวจสอบภายใน องค์การบริหารส่วนตำบลหนองเรือ (๐๔)  
นักวิชาการตรวจสอบภายใน (ปก./ชก.)

ประเภท ระดับ	อำนาจการวินิจฉัย			วิชาการ			ทั่วไป		ผู้จ้างประจำ	พนักงานจ้างตามภารกิจ	พนักงานจ้างทั่วไป	รวม
	สูง	กลาง	ต้น	ชช.	ชพ.	ปก./ชก.	อส.	ปง./ชง.				
อัตราทั้งหมด	๐	๐	๐	๐	๐	๑	๐	๐	๐	๐	๐	๑
มีคนครอง	๐	๐	๐	๐	๐	๐	๐	๐	๐	๐	๐	๐
อัตราว่าง	๐	๐	๐	๐	๐	๑	๐	๐	๐	๐	๐	๑